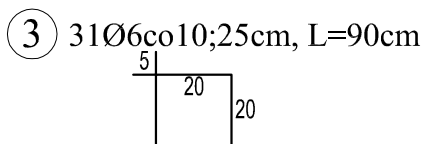
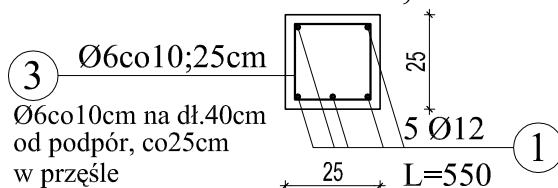
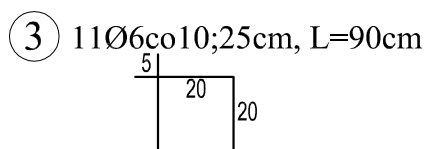
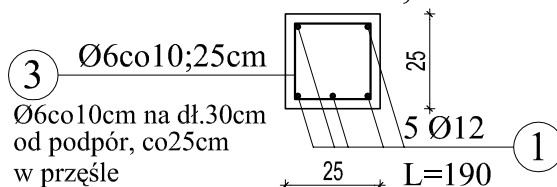


N-1; N-2 Nadproża. 1:20

N-1 Nadproże 2-przęsłowe 5,57mb



N-2 Nadproże 1-przęsłowe 2,00mb



BETON: B-20
STAL: A-0 [St3S-b]
A-III [34GS]
Otulina: 5cm

ATELIER >> ZETTA <<		Bł.	30.12.2009
PROJEKT	BUDYNEK GARAŻOWO-GOSPODARCZY ZE ŚMIETNIKIEM WRAZ Z WIATĄ NA SAMOCHODY OSOBOWE WRAZ Z DOJAZDEM WEWNĘTRZNYM ORAZ ROZBIÓRKĄ TRZECH BUDYNKÓW GARAŻOWYCH WRAZ Z ZAGOSPODAROWANIEM TERENU ORAZ BUDOWĄ WEWNĘTRZNEJ INSTALACJI ELEKTRYCZNEJ W ISTNIEJĄCYM BUDYNKU RCKiK	SKALA	1:20
		NR RYS.	5
RYSUNEK	N-1, N-2 Nadproża.	projekt budowlany wykonawczy	
Projektant	mgr inż. A. Pawłowski	nr upr.	297/68
Opracował	mgr inż. J. Zasim		
Sprawdził	mgr inż. J. Milewski	174/70	